

- Caillebotis
- Escaliers hélicoïdaux
- Grilles de sécurité

**CONSTRUCTIONS
INDUSTRIELLES
DU RHÔNE**

TEL 04.78.05.05.11
FAX 04.78.05.31.99

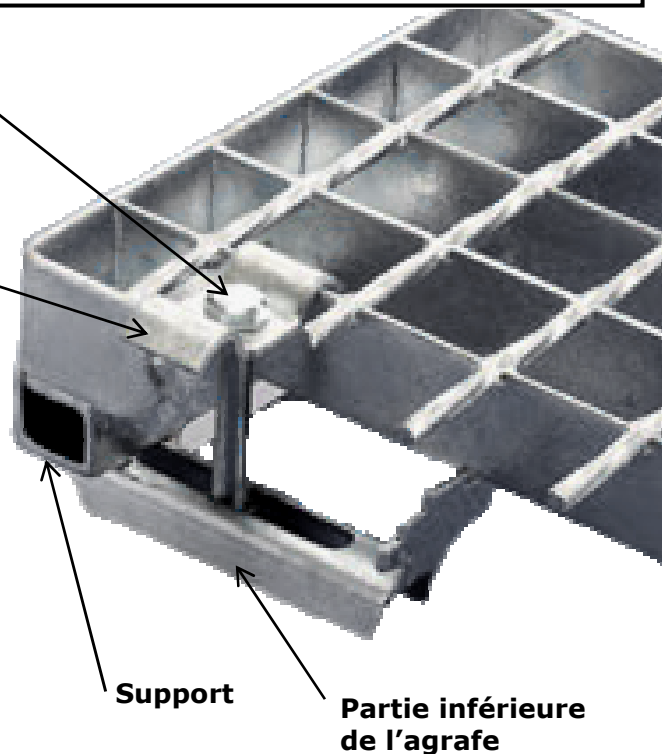
SYSTEMES DE FIXATION DES CAILLEBOTIS

Lorsqu'il est posé sur des profilés (poutrelles I, H, tubes, ...) :
le caillebotis est fixé à l'aide de plusieurs « **agrafes** »

www.caillebotis.net

**Boulon M8
avec écrou carré**

**Cavalier
(partie supérieure
de l'agrafe)**



Différents formats de cavalier
selon la maille utilisée :



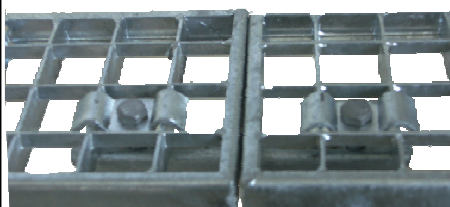
- ◆ L'agrafe est fournie complète (cavalier + vis + écrou + pièce inférieure)
- ◆ Le « cavalier » ne dépasse que de 3mm au dessus du caillebotis, il n'entraîne pas de risque de chute pour l'utilisateur.
- ◆ Le serrage se fait par le dessus : l'écrou inférieur est bloqué en rotation.
- ◆ Longueur de la vis : 70mm, autres longueurs sur demande.
- ◆ Dans le cas d'une maille 30x30, l'agrafe peut être entièrement insérée par le dessus du caillebotis, au travers de la maille.
- ◆ Nous conseillons d'utiliser 4 agrafes par panneau (voire 6 pour les panneaux > 2m²)

Variante : « Crochet »



Idéal pour fixation
sur profilés à grande
section.
Jusqu'à 290mm de
hauteur.

Agrafe « double »



Pour liaison des panneaux
entre eux

Ecartement
ajustable

